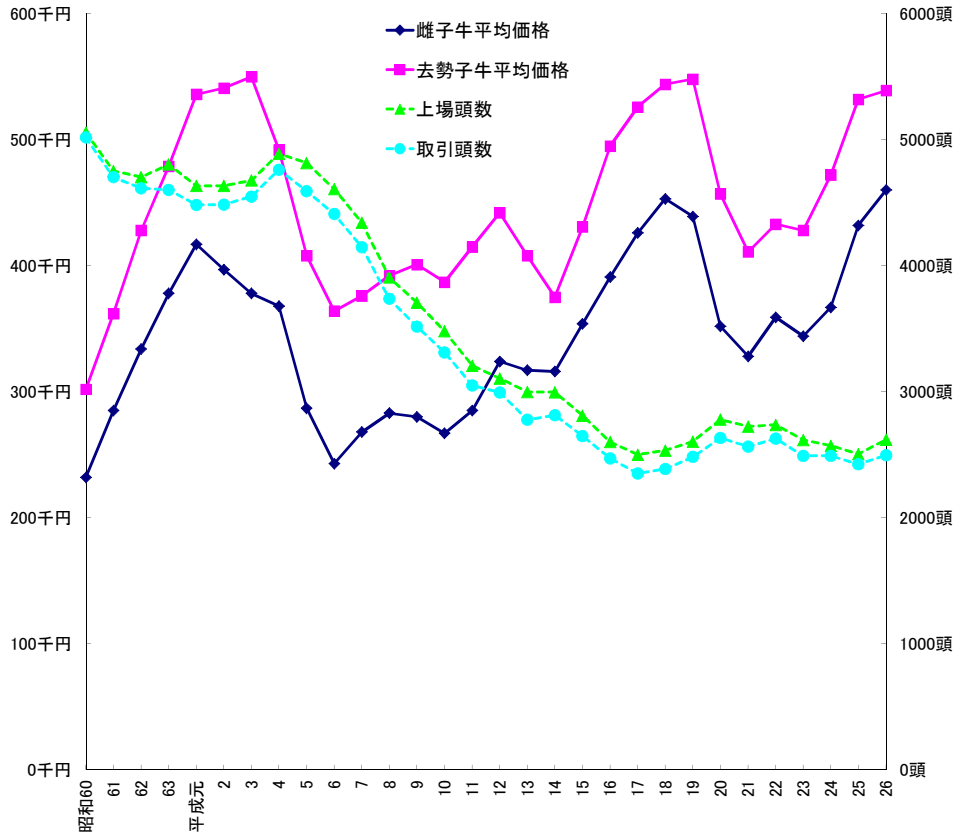


VI 配合・混合飼料の用途別県内入荷数量の推移

単位:t,%

年 度	配合飼料																			混合飼料		養魚用		その他用		
	牛用				養鶏用					養豚用					その他家畜・家きん用		計									
	乳用牛		肉用牛		育すう		成鶏		ブロイラー		子豚		肉豚						種豚							
	数量	対前年比	数量	対前年比	数量	対前年比	数量	対前年比	数量	対前年比	数量	対前年比	数量	対前年比	数量	対前年比	数量	対前年比	数量	対前年比	数量	対前年比	数量	対前年比		
3	58,844	106	75,675	91	29,939	118	280,339	106	74,385	95	331,211	96	75,956	110	78,199	95	868	282	1,005,416	96	23,871	110	7,959	69	83	44
4	62,797	107	77,782	103	29,778	99	293,626	105	75,970	102	325,741	98	74,480	98	79,165	101	3,205	369	1,022,544	102	28,410	119	7,951	100	954	1,149
5	64,587	103	82,909	107	29,548	99	333,611	114	68,141	90	259,128	80	89,654	120	81,101	102	7,385	230	1,089,215	107	29,459	104	8,948	113	4,363	457
6	75,313	117	90,191	109	30,425	103	340,579	102	59,725	88	297,798	115	95,724	107	74,855	92	5,646	76	1,070,256	98	29,367	100	9,200	103	4,506	103
7	90,375	120	102,797	114	34,902	115	367,332	108	61,044	102	211,164	71	87,218	91	75,745	101	3,078	55	1,033,655	97	22,373	76	10,107	110	4,988	111
8	99,597	110	111,429	108	29,993	86	367,000	100	61,162	100	214,520	102	95,026	109	74,218	98	1,102	36	1,054,047	102	18,728	84	7,768	77	7,478	150
9	100,835	101	119,965	107	28,132	94	347,679	95	59,010	97	213,133	99	98,842	104	73,189	99	539	49	1,109,583	99	17,556	94	7,425	96	8,500	114
10	99,724	99	130,938	109	32,624	116	332,488	96	52,018	88	208,413	98	102,005	103	75,957	104	1,209	224	1,106,875	100	17,844	105	3,876	52	8,526	100
11	100,607	101	135,267	103	30,201	93	337,333	101	48,521	93	197,252	95	108,091	106	78,395	103	2,002	166	1,110,038	100	16,942	95	3,344	86	8,661	102
12	99,371	99	113,610	84	28,169	93	369,784	110	30,311	62	181,943	92	114,843	106	77,784	99	10,133	506	1,097,380	99	18,586	110	3,095	93	6,115	71
13	99,210	100	110,980	98	28,425	101	389,385	105	28,535	94	172,148	95	123,229	107	78,239	101	2,837	28	1,032,988	94	18,150	98	6,120	198	4,963	81
14	100,125	101	129,635	117	30,175	106	433,323	111	35,712	125	168,637	98	131,562	107	78,005	100	3,222	114	1,110,396	107	16,995	94	5,553	91	6,710	135
15	97,810	98	135,242	104	30,943	103	412,820	95	43,572	122	155,277	92	139,840	106	78,869	101	3,392	105	1,183,858	107	15,822	93	4,235	76	8,784	131
16	97,991	100	133,801	99	30,679	99	391,948	95	38,996	89	131,310	85	141,322	101	73,230	93	3,618	107	1,129,526	95	8,163	52	742	18	9,464	108
17	101,074	103	152,959	114	27,788	91	371,385	95	37,337	96	131,063	100	142,324	101	71,627	98	3,327	92	1,120,111	99	7,311	90	720	97	7,611	80
18	104,432	103	150,384	98	27,373	99	330,305	89	43,015	115	134,277	102	144,334	101	76,758	107	3,794	114	1,104,494	99	4,587	63	903	125	9,074	119
19	99,608	95	164,076	109	30,695	112	420,245	127	42,104	98	137,659	103	153,591	106	78,797	103	3,690	97	1,218,368	110	2,259	49	1,007	112	8,487	94
20	91,281	92	170,796	104	27,414	89	408,130	97	41,671	99	140,620	102	152,902	100	75,199	95	3,498	95	1,196,906	98	2,271	101	1,046	104	5,414	64
21	89,006	98	169,237	99	31,788	116	403,165	99	38,554	93	140,524	100	165,191	108	72,877	97	3,458	99	1,194,800	100	3,936	173	1,266	121	2,794	52
22	91,518	103	152,415	90	31,825	100	410,874	102	44,090	114	135,555	96	165,687	100	69,976	96	3,115	90	1,177,622	99	5,359	136	1,940	153	2,619	94
23	86,441	94	155,829	102	35,206	111	441,244	107	36,473	83	127,785	94	168,876	102	73,616	105	3,413	110	1,200,018	102	3,832	72	2,368	122	1,367	52
24	88,969	103	158,412	102	35,174	100	437,211	99	25,320	69	125,520	98	161,961	96	69,406	94	5,018	147	1,175,216	98	3,726	97	2,280	96	1,554	114
25	87,726	99	161,641	102	37,100	105	445,699	102	39,675	157	127,772	102	167,649	104	58,924	85	3,959	79	1,207,406	103	3,250	87	2,428	106	1,984	128

Ⅶ 県内肉用子牛(黒毛和種)価格推移



項目		年次																													
		昭和60	61	62	63	平成元	2	3	4	5	6	7	8	9	10	11	12	13	14	15	16	17	18	19	20	21	22	23	24	25	26
子牛価格	雌	232	285	334	378	417	397	378	368	287	243	268	283	280	267	285	324	317	316	354	391	426	453	439	352	328	359	344	367	432	460
	去勢	302	362	428	479	536	541	550	492	408	364	376	392	401	387	415	442	408	375	431	495	526	544	548	457	411	433	428	472	532	539
	平均	288	325	382	431	479	468	453	435	351	310	326	341	347	334	355	390	369	349	395	446	480	503	498	413	374	398	390	425	486	506
	上場頭数	5,057	4,752	4,703	4,804	4,633	4,635	4,677	4,888	4,815	4,608	4,342	3,907	3,708	3,480	3,208	3,106	2,998	2,996	2,810	2,601	2,501	2,533	2,605	2,779	2,724	2,738	2,617	2,571	2,506	2,621
取引頭数	5,017	4,702	4,615	4,602	4,482	4,485	4,548	4,762	4,591	4,410	4,147	3,737	3,517	3,312	3,049	2,993	2,778	2,814	2,649	2,470	2,350	2,387	2,482	2,633	2,565	2,628	2,491	2,425	2,496		

単位:千円、頭

<畜産協会調べ>